

রাজশাহী সরকারি মডেল স্কুল এন্ড কলেজ  
অর্ধ-বার্ষিক পরীক্ষা -২০২০(মডেল প্রশ্ন)

শ্রেণি : ৬ষ্ঠ  
বিষয়: বিজ্ঞান

সময় : ২:৩০ ঘন্টা

পূর্ণমান : ৭০

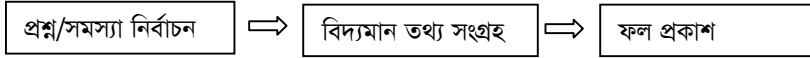
যেকোন ৭টি প্রশ্নের উত্তর দাও:

সৃজনশীল-১০

১। আবরার পড়ার ঘরের ক্ষেত্রফল ৪০বর্গমিটার,যার দৈর্ঘ্য১০ মিটার ।তার পড়ার জন্য ঐ ঘরে সুন্দর একটি টেবিল আছে,যার দৈর্ঘ্য ৪ মিটার এবং প্রস্থ ২ মিটার । আবরার মা সমআকৃতির আরো ২ টা টেবিল রাখলেন ।

- ক. দৈর্ঘ্যের একক কী? ১  
খ. পরিমাপের প্রয়োজন হয় কেন? ২  
গ. উদ্দীপকে উল্লিখিত ঘরের প্রশ্ন কত? । ৩  
ঘ. ঐ ঘরে টেবিল ৩টি রাখার পর আর কতটুকু জায়গা ফাঁকা থাকবে? ৪

২। নিচের উদ্দীপকটি লক্ষ্য কর:



- ক) বিজ্ঞান কী? ১  
খ) এস.আই পদ্ধতির একক কয়টি ও কী কী? ২  
গ) উদ্দীপকের প্রবাহ চিত্রটি সম্পন্ন কর । ৩  
ঘ) উদ্দীপকের বৈজ্ঞানিক প্রক্রিয়ার ধাপসমূহ বর্জন করে একটি পরীক্ষণের পদ্ধতি সংক্ষেপে ধারাবাহিক ভাবে বর্ণনা কর । ৪

৩। নিচের চিত্র দুটি লক্ষ্য কর :



- ক) অমেবুদন্তী প্রাণি কাকে বলে? ১  
খ) কোনো ব্যাঙকে উভচর প্রাণি হয় কেন? ২  
গ) A ও B চিত্রের প্রাণির পার্থক্য লিখ? ৩  
ঘ) উদ্দীপকে উল্লিখি A ও B প্রাণিদের মানব জীবনে গুরুত্ব লিখ ? ৪

৪) নিচের চিত্র টি লক্ষ্য কর :



করনীয়:

- ক) অপুষ্পক উদ্ভিদ কাকে বলে? ১  
খ) ক- চিত্রে উদ্ভিদের বৈশিষ্ট্য লেখ ? ২  
গ) ক ও খ চিত্রের উদ্ভিদের পার্থক্য লিখ? ৩  
ঘ) উদ্দীপকে উল্লিখি ক চিত্রের উদ্ভিদের মানব জীবনে গুরুত্ব লিখ ? ৪

৫। দিগ্ভি বাবর সাথে ঢাকায় বোটানিক্যাল গার্ডেনে বেড়াতে যায় । গার্ডেনে সে বিভিন্ন ধরনের গাছপালা দেখতে পায় । পরবর্তীতে সে পার্শ্ববর্তি চিড়িয়া খানায যায় । সেখানে সে বিভিন্ন প্রাণী দেখতে পায় ।

করনীয়:

- ক) নিউক্লিয়াস কি? ১  
খ) কোষের শক্তি উৎপাদন কেন্দ্র কোনটি ? ব্যাখ্যা কর । ২  
গ) দিগ্ভির পর্বক্ষণকৃত উদ্ভিদগুলো বিভিন্ন বর্ণ ধারণ করার কারণ কী? ব্যাখ্যাকর । ৩  
ঘ)দিগ্ভির দেখা জীবগুলোর কোষীয় বৈশিষ্টের পার্থক্য লেখ । ৪

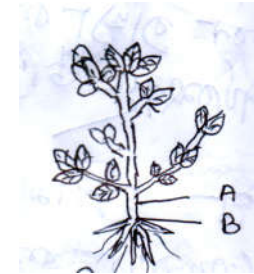
৬. নিচের টেবিলে তথ্যগুলো লক্ষ্য কর:

ছোট কোষগহ্বর	কোষ প্রাচীর	সেন্ট্রোসোম
ক্রোরোপ্লাস্ট	নিউক্লিয়াস	বড় কোষগহ্বর

করনীয়:

- ক) কোষ কী? ১  
খ) জনন কোষ বলতে কী বুঝায়? ২  
গ) উদ্দীপকের টেবিল হতে প্রয়োজনীয় উপাদান/অঙ্গানু নিয়ে প্রাণি কোষের একটি চিহ্নিত চিত্রাংকণ কর । ৩  
ঘ) উদ্ভিদের খাদ্য উৎপাদনের ক্ষেত্রে টেবিলে অবস্থিত কোন অঙ্গানু ভূমিকা পালন করে থাকে? ব্যাখ্যা কর । ৪

৭. নিচের চিত্রটি লক্ষ্য কর:-



করনীয়:

- ক) সপুষ্পক উদ্ভিদ কি ? ১

খ) বিটপ বলতে কি বোঝায় ?

২

গ) উদ্ভিদপকের A ও B অংশের মধ্যে পার্থক্যগুলো উল্লেখ কর ।

ঘ) উদ্ভিদপকের আলোকে মানব জীবনে A ও B অংশের গুরুত্ব আলোচনা কর ।

৪

৮। কার্বন ডাই অক্সাইড + পানি + আলো/ক্লোরোফিল = ক + পানি + অক্সিজেন  
করনীয়:

ক) পৃথিবীর সকল শক্তির উৎস কী ?

১

খ) সাধারণত উদ্ভিদের পাতায় সালোকসংশ্লেষণ হয় কেন ?

২

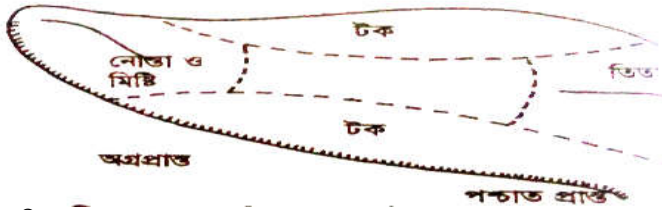
গ) উল্লিখিত বিক্রিয়ায় ক চিহ্ন দ্বারা কি বুঝায়। এটা কিভাবে তৈরি হয়, ব্যাখ্যা কর ।

৩

ঘ) উদ্ভিদপকের আলোকে জীবজগতে উল্লিখিত বিক্রিয়াটির গুরুত্ব বিশ্লেষণ কর ।

৪

৯। নিচের চিত্রটি লক্ষ্য কর:



করনীয়:

ক) সংবেদি অঙ্গ কি ?

১

খ) সংবেদি অঙ্গ কয়টি ও কি কি ?

২

গ) উল্লিখিত অঙ্গটিকে স্বাদ ইন্দ্রিয় বলা হয় কেন? ব্যাখ্যা কর ।

৩

ঘ) অঙ্গটি কিছু বিশেষ কাজের জন্য স্বতন্ত্র- কথাটির যথার্থতা যাচাই কর ।

৪

১০।

রবি তার বাবার সাথে রাজশাহী মেডিকলে যায়। তার শরীরে কিছু দাগ দেখা দিয়েছে। ডাক্তার তাকে দেখে কিছু ঔষধ দিলেন। পাশাপাশি ত্বকের যত্ন নিতে বললেন।

করনীয়:

ক) নাসারন্ধ্র কি ?

১

খ) কানের যত্ন কী কী করতে হয়।

২

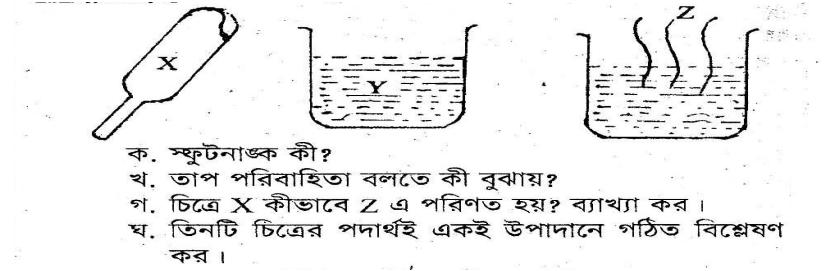
গ) উদ্ভিদপকে উল্লিখিত অঙ্গের সাধারণ কাজ লেখ।

৩

ঘ) উক্ত রোগটি থেকে পরিষ্কার পাবার জন্য রবির কী কী করা উচিত? তোমার মতামত লেখ।

৪

১১। নিচের চিত্রটি লক্ষ্য কর:



ক. স্ফুটনাঙ্ক কী?

খ. তাপ পরিবাহিতা বলতে কী বুঝায়?

গ. চিত্রে X কীভাবে Z এ পরিণত হয়? ব্যাখ্যা কর।

ঘ. তিনটি চিত্রের পদার্থই একই উপাদানে গঠিত বিশ্লেষণ কর।

রাজশাহী সরকারি মডেল স্কুল এন্ড কলেজ  
অর্ধ-বার্ষিক পরীক্ষা -২০২০(মডেল প্রশ্ন)

শ্রেণি : ৬ষ্ঠ

বিষয়: বিজ্ঞান

সময় : ৩০ মিনিট

পূর্ণমান : ৩০

সব প্রশ্নের উত্তর দাও:

১। MKS পদ্ধিতে ভরের একক কী?

ক. গ্রাম খ. মিটার গ. কেলভিন ঘ. কিলোগ্রাম

২। একটি ইট যে জায়গা দখল করে তাকে কি বলে-

ক. দৈর্ঘ্য খ. আয়তন গ. ক্ষেত্রফল ঘ. মিটার

৩। মৌলিক একক নয় কোটি?

ক. কিলোগ্রাম খ. মিটার গ. কেলভিন ঘ. বর্গমিটার

৪। বৈজ্ঞানিক প্রক্রিয়ার ধাপ কয়টি-

ক. ৩ খ. ৫ গ. ৭ ঘ. ৮

৫। এস.আই পদ্ধতি চালু হয় কত সালে?

ক. ১৮৬০ খ. ১৯০০ গ. ১৯৬০ ঘ. ১৯৭৫

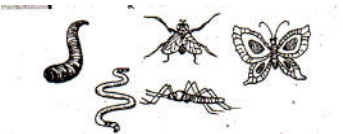
৬। জীবজগৎ কে কয়টি রাজ্যে ভাগ করা হয়েছে?

ক. ৩ খ. ৫ গ. ৭ ঘ. ৮

৭। আবৃতবীজী উদ্ভিদ নয় কোনটি?

ক. আম খ. জাম গ. তাল ঘ. সাইকাস

নিচের চিত্রটি লক্ষ্য কর এবং ৮-১০ নং প্রশ্নের উত্তর দাও



৮। সরীসৃপ শ্রেণি ভুক্ত প্রাণি?

ক. কুমির খ. কবুতর গ. মাছ ঘ. ভালুক

৯। অমেরুদণ্ডী প্রাণি-

i. চিংড়ি ii. টিকটিকি iii. প্রজাপতি

নিচের কোনটা সঠিক?

ক. i ও ii খ. i ও iii গ. ii ও iii ঘ. i, ii ও iii

১০। মেরুদণ্ডী প্রাণি-

i. গরু ii. কাঁকড়া iii. কুকুর

নিচের কোনটা সঠিক?

ক. i ও ii খ. i ও iii গ. ii ও iii ঘ. i, ii ও iii

১১। পর্ব ও পর্ব মধ্য অবস্থিত-

ক) পাতায় খ) ফুলে গ) কান্ডে ঘ) ফলে

১২। কোনটি ফলে পরিণত হয়?

ক) গর্ভমুন্ড খ) গর্ভাশয় গ) গর্ভদন্ড ঘ) পাতা

১৩। গম্বুজ আকৃতির কান্ডের ক্ষেত্রে পযোজ্য -

i) আম ii) লিচু iii) জাম

নিচের কোনটি সঠিক?

ক) i ও ii খ) i ও iii গ) ii ও iii ঘ) i, ii ও iii

১৪। নিচের কোনটি যৌগিক পত্র ?

ক) জাম খ) লিচু গ) তেঁতুল ঘ) আম

১৫। কোন উদ্ভিদের মূল গুচ্ছ মূল?

ক) জাম খ) লিচু গ) আম ঘ) নারকেল

১৬। পাতার দন্ডাকার অংশটির নাম কি?

ক) শিরা খ) বৃন্ত গ) পত্রমূল ঘ) ফলক

১৭। প্রকৃত কোষ কয় প্রকার?

ক) ২ খ) ৩ গ) ৪ ঘ) ৫

১৮। কোষ আবিষ্কার হয় কত সালে ?

ক) ১৫৬৫ খ) ১৬৬৫ গ) ১৭৬৫ ঘ) ১৮৬৫

১৯। নিচের কোটি আদিকোষ?

ক) ছত্রাক খ) ভাইরাস গ) ব্যাকটেরিয়া ঘ) গরু

২০। প্রাণি কোষে থাকে -

i) নিউক্লিয়াস ii) কোষ প্রাচীর iii) সাইটোপ্লাজম

নিচের কোনটি সঠিক?

ক) i ও ii খ) i ও iii গ) ii ও iii ঘ) i, ii ও iii

২১। ভিটামিন 'এ' এর অভাবজনক রোগ-

ক. রাতকানা খ. স্কার্ভি  
গ. গলগন্ড ঘ. খোস- পাচড়া

২২। অন্ত:কর্ণ কয়টি প্রধান প্রকোষ্ঠে বিভক্ত?

ক. ২টি খ. ৩টি  
গ. ৪টি ঘ. ৫টি

২৩। জিহবার কোন অংশ টক স্বাদ অনুভব করে?

ক. অগ্রভাগ খ. পশ্চাৎভাগ  
গ. মধ্যভাগ ঘ. দুই পার্শ্বভাগ

২৪। ত্বকের স্তর কয়টি?

ক. ৩টি খ. ২টি  
গ. ৪টি ঘ. ৫টি

২৫। চোখের রোগ-

